

Detalhamento de punção e cisalhamento das lajes do pavimento 2º Pavimento (Nível 996)

escala 1:50

ARMADURA DE PUNÇÃO								
Conjunto	Quant.	Dim. chapa (cm)	Característica dos conectores					
			Aço	Diam. (mm)	Comp. (cm)	Espaç. Pilar (cm)	Espaç. Conectores (cm)	Quant. por chapa
1	8	38,5x2,5	CA25	6,3	26,6	8	12	4
								Quant. total
								32

RELAÇÃO DO AÇO

Punção

AÇO	N	DIAM (mm)	QUANT	C.UNIT (cm)	C.TOTAL (cm)
CA60	1	5,0	9	77	693
CA60	2	5,0	6	79	474
CA50	3	12,5	4	229	916

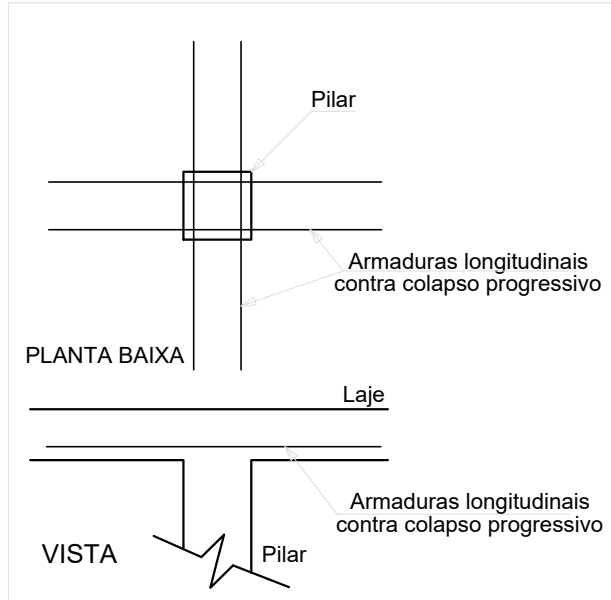
RESUMO DO AÇO

AÇO	DIAM (mm)	C.TOTAL (m)	PESO + 10% (kg)
CA50	12,5	9,2	9,7
CA60	5,0	11,7	2
PESO TOTAL (kg)			
CA50	9,7		
CA60	2		

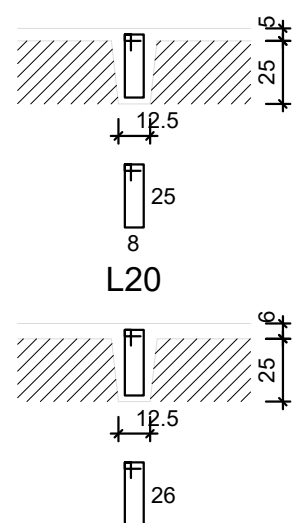
Volume de concreto (C-25) = 0,00 m³

Área de forma = 0,00 m²

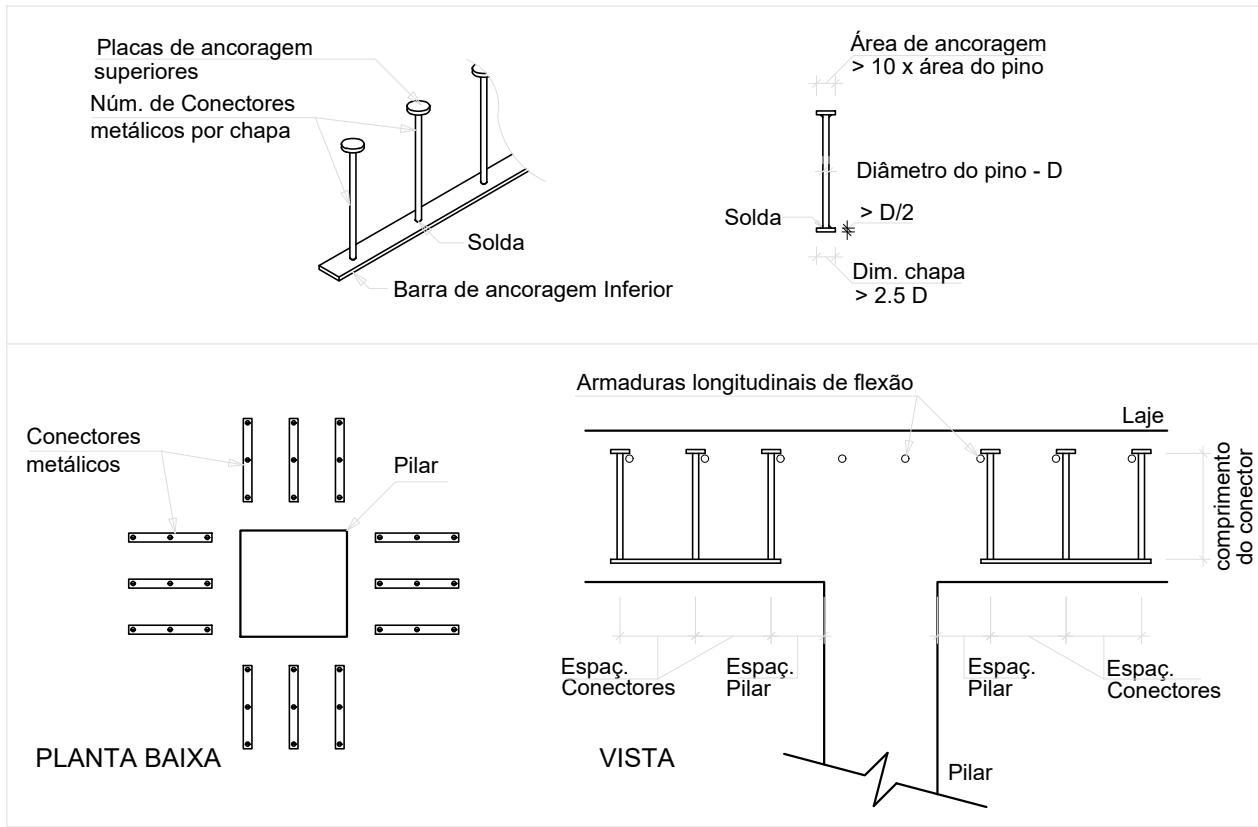
8
DET. DA ARMADURA CONTRA COLAPSO PROGRESSIVO



Detalhe dos estribos (esc.1:30)
L10=L24



DETALHE DA ARMADURA DE PUNÇÃO



BLOCO DO CORPO DE BOMBEIROS PRANCHAS DE: 098 a 152

REVISÃO	DESCRIÇÃO	REVISADO POR	DATA
REVISÃO 00	EMISSIONAL	WAGNER	MARÇO/2024

SECRETARIA DE ESTADO DA SEGURANÇA PÚBLICA		 SERGIPE GOVERNO DO ESTADO	DIRETORIA DE ARQUITETURA E EDIFICAÇÕES PRAÇA TOBIAS BARRETO, nº 20, BAIRRO SÃO JOSÉ CEP: 49050-220 ARACAJU/SE TELS: (79)3210-5454 / (79)3851-9337
TIPO: PROJETO ESTRUTURAL EXECUTIVO DA CONSTRUÇÃO DO CENTRO INTEGRADO DE SEGURANÇA PÚBLICA (CISP) EM NOSSA SENHORA DA GLÓRIA/SE			Nº DA PRANCHA
ASSUNTO: BLOCO DO CORPO DE BOMBEIROS Detalhamento de punção e cisalhamento das lajes do segundo pavimento (Nível 996)			146/438
END.: RUA ANTÔNIO JOAQUIM DE FARIAS, S/N – N. SRA DA GLÓRIA – SE			
AUTOR DO PROJETO: WAGNER DARY DA SILVA			
RESPONSÁVEL TÉCNICO: WAGNER DARY DA SILVA		RN: 270771497-6	
ESCALA: INDICADO	DATA: MARÇO/2024	DESENHISTA: WAGNER DARY DA SILVA	